

令和8年6月22日

北海道北見市留辺藪町松山1-4

北の大地の水族館

館長 山内創

北の大地の水族館 2026年企画展

『かわえび大探求展』

企画展開催のお知らせ

意外と知らない
『かわえび』たちの
世界をのぞいてみよう!

企画展

かわえび 大探求展

7/1…12/6

企画展・イベント情報
くわしくはこちら

世界最大級のかわえび
『オニテナガエビ』など
かわえびの仲間大集合!
こどもから大人まで楽しく学ぶ
イベント開催!!

- ・かわえびを探求! 夏休み自由研究
【7/25(土)~8/31(月)】
- ・エビストロー工作体験【9月土日祝】
- ・かわえびのABクイズラリー
【10/1(木)~12/6(日)】


北の大地の水族館

〒091-0153 北見市留辺藪町松山1-4
TEL: 0157-45-2223
営業時間: 9時~17時半 (最終入館17時10分)
料 金: 一般 830円 小・中学生 400円

◆企画展名

かわえび大探求展

◆開催期間

令和8年7月1日（水）～12月6日（日）

◆企画展概要

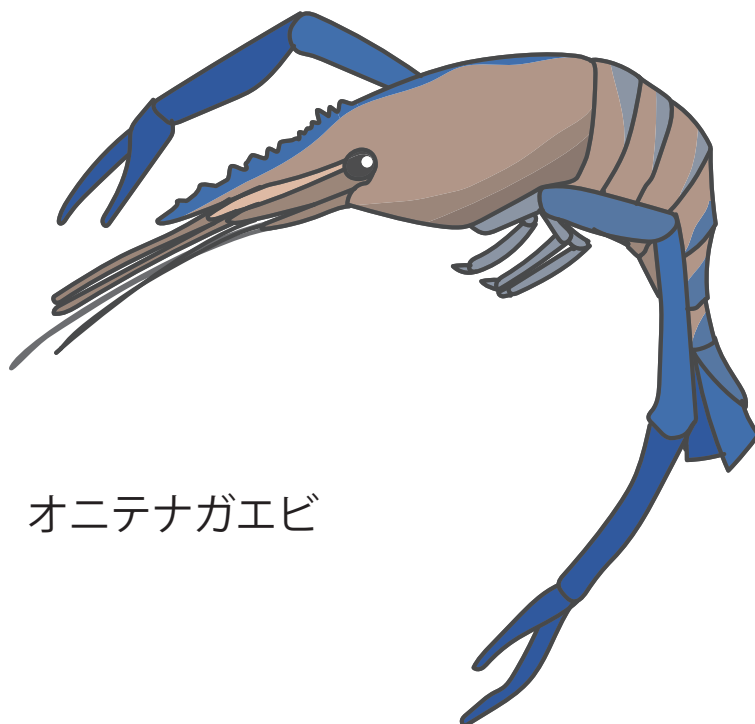
食用でもなじみの深い「エビ」は、海水に生息するエビが広く知られていますが、人間の生活に近い川や湖などの淡水にすむ「川エビ」は体の仕組みや自然界での生活について詳しく知る機会は多くありません。そこで本企画展では生体展示やエビの体の仕組みなどの解説パネルを通し川エビを深掘りしていくことで、エビの知識を深めてもらい、来館者自身の身近な自然環境へ目を向けてもらうきっかけとなることを目的に開催します。

◆展示生物

・当館では初展示！世界最大級の川エビ！！

『オニテナガエビ』

世界最大の淡水エビで最大約30cmほどにまで成長します。東南アジア原産ですが、国内外で養殖が盛んに行われています。本企画展では特大サイズを展示します。



オニテナガエビ

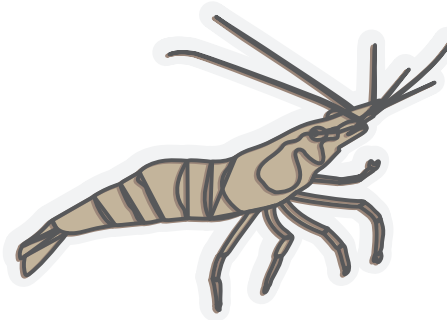
◆ 展示生物

・テナガエビ

本州に広く分布するテナガエビ。食用でも広く流通しておりおいしい川エビの一種です。

・スジエビ

沖縄以外の全国に分布し、北海道内の川・湖・汽水と様々な環境に生息している川エビです。道内の郷土料理の利用も盛んでおいしくて身近な川エビです。



スジエビ

・ニホンザリガニ

日本固有種で絶滅危惧種に指定されており、他の外来ザリガニと比較するとかなり小型のザリガニです。

・アメリカザリガニ

ウシガエルのエサとしてアメリカより移入されて全国にひろがった外来種です、北海道でも温泉水が排水される地域に生息が確認されており、実際に道内で捕獲した個体を展示します。

・ウチダザリガニ

食用として日本に持ち込まれ、冷水性であるが高水温にも耐性があり分布拡大が警戒されているザリガニです。在来のニホンザリガニ減少の一因ともいわれています。

・ミナミヌマエビ

本州の静岡県から鹿児島県に生息し、一生を淡水で過ごす純淡水性の川エビです。

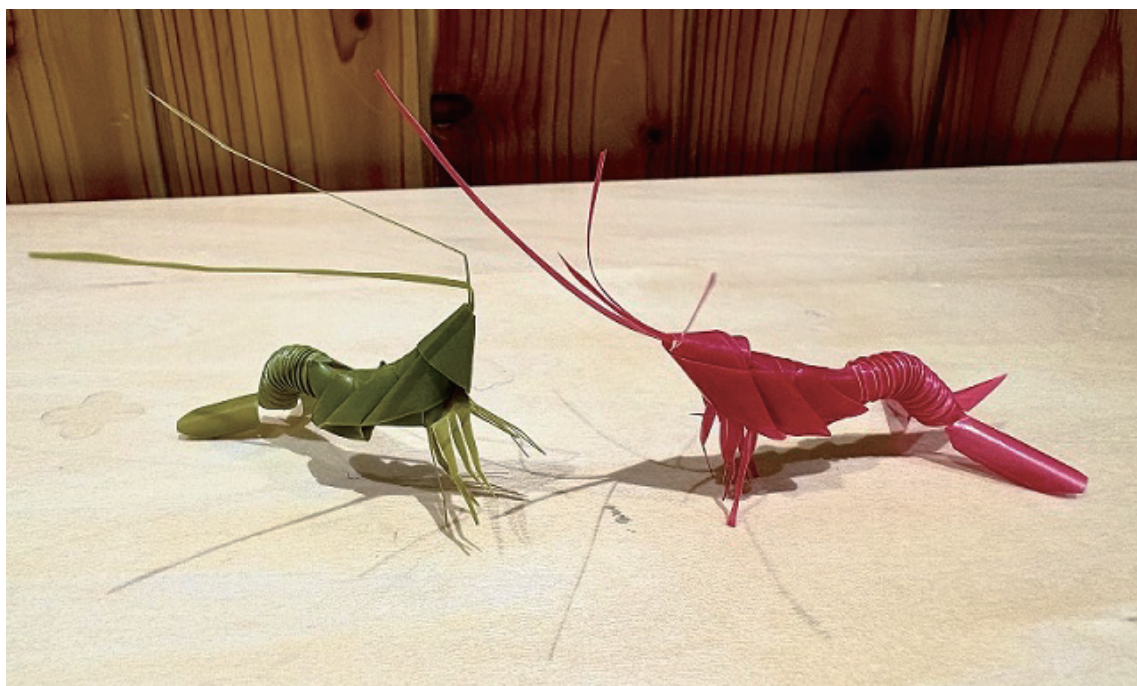
・アフリカロックシュリンプ

アフリカ原産で胸脚に生えた細かい毛を広げて水中のプランクトンを食べます。他の種と比べて形態と食性が異なる川エビの仲間として企画展で取り上げます。

PRESS RELEASE

◆ イベントのお知らせ

- 夏休みの自由研究企画
開催期間：7月後半～8月31日
夏休みの自由研究ワークシートを配布し、スタッフによるその日の希望者を募って川エビ解説ツアーを行います。
- えびストロー工作 体験コーナー
開催期間：9月土日祝
カラーのストローでエビを工作する体験コーナーを設置。



- 川エビのABクイズラリー
開催期間：10月1日～12月6日
館内各所にエビに関するAとBの2択問題を設置し、専用用紙に答えを記入したのち全問正解でオリジナルステッカープレゼントします。

◆ お問い合わせ
北の大地の水族館
担当 神谷 南
TEL:0157-45-2223 FAX: 0157-45-3374