

PRESS RELEASE

報道関係各位

令和6年12月6日  
北海道北見市留辺蘂町松山1-4  
北の大地の水族館（山の水族館）  
館長 山内創

## イトウの日 イベントのお知らせ 1月9日～13日

北の大地の水族館（山の水族館）では、日本記念日協会への申請登録を経て2015年に1月10日をイトウの日と制定し、これまでも毎年1月10日前後に日本最大級の淡水魚イトウの認知度向上及びイトウ保護活動に関する普及啓発活動イベントを行ってまいりました。本年も下記の通り、イトウの日イベントを開催いたします。

### 記

イベント名 イトウの日 2025

開催期間 令和7年1月9日(木)～1月13日(月)

本年度イトウの日イベントでは新たなイベントとして、2012年の**リニューアルオープン**以来初となる**バックヤードツアー**を開催いたします。詳細は下記よりご確認ください。

### 内容

#### 【「イトウ」さんは110(イトウ)円で入館できる特別割引】

名字に「イトウ」が含まれる方は受付時にご申告いただくと、110円でご入館いただけます。斎藤さん、内藤さんなどもOK。※入館時に氏名のわかる**身分証明書**をご提示下さい。



### 【赤い服の男性・黒いドット柄の服の女性に記念品プレゼント】

繁殖期に体が赤くなるイトウのオスに因んで、「赤色の服を着て来館された男性」。

繁殖期でもオスほど体色が変わらないメスは、イトウの特徴でもある黒い斑点模様から「黒いドット柄の服を着て来館された女性」。

上記の条件を満たした方へ、スタッフデザインの特製缶バッジ(写真①)を受付時にプレゼントいたします。

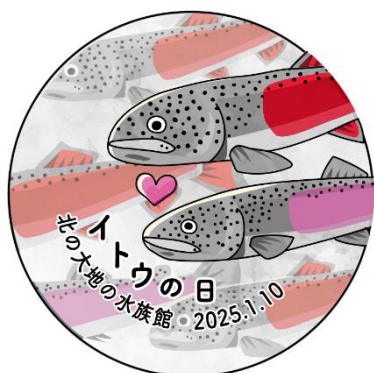
例年男性のみが対象イベントでしたが、女性も欲しいという声にお応えして、一緒に楽しんでいただける企画として、今回より開催いたします。

※服は上下どちらでも構いませんがワンポイントは不可とさせていただきます。

※帽子、靴下は対象になります。



PRESS RELEASE



缶バッチデザイン(写真①) ※デザインは変更になる場合がございます。



写真:繁殖期特有の婚姻色が現れたオスのイトウ



写真:メスのイトウ

### 【イトウの解説プログラム イトーーーク!】

イトウの最大体長や体重、寿命や食性などの基本情報や絶滅の危機に瀕している理由と現状や人々の活動など、イトウについて知り尽くした当館のスタッフが語りつくします。

1日4回（10:00～・11:30～・13:30～・15:30～）各回10～15分

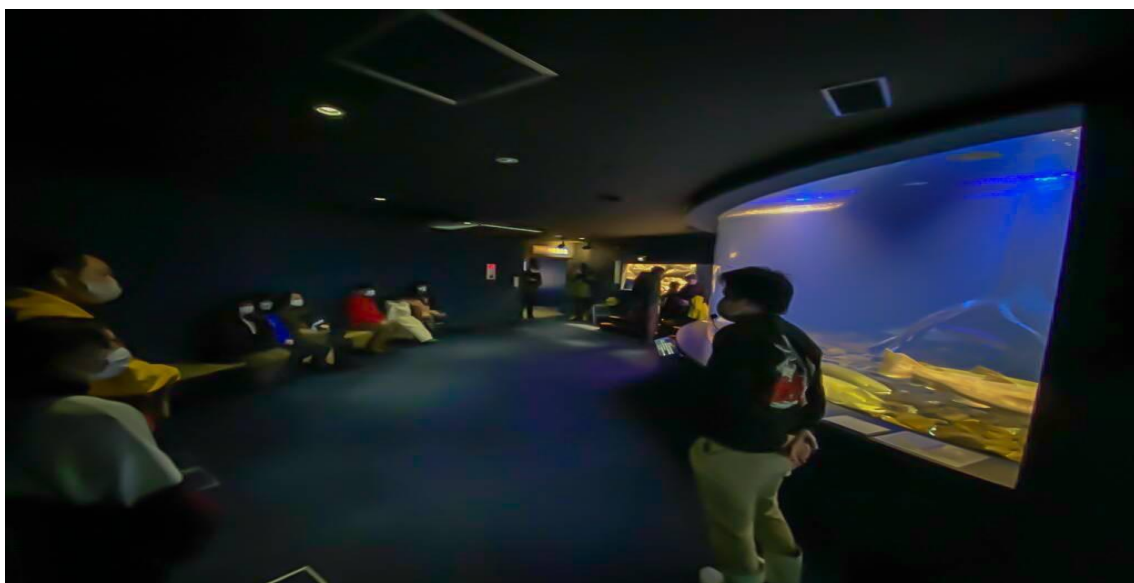


写真:イトーーーク!の様子

## 【無事にクリアで景品ゲット！イトウの一生すごろく】

厳しいイトウの一生を体験できる巨大すごろくを館内に展開します。

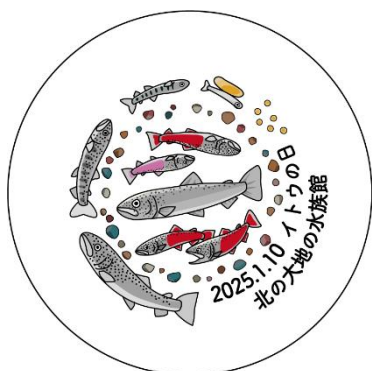
スタッフ立ち会いのもと、一回でクリアできた方には限定デザインの缶バッチ(写真②)をプレゼントいたします。

昨年度は約 280 名の方に挑戦いただきましたが、ゴールできたのはたった 2 割の方のみでした。

イトウの生きる世界の過酷さを、ゲームを通して体感していただける毎年人気の企画です。



写真:イトウの一生すごろく



ゴール記念缶バッチデザイン(写真②) ※デザインは変更になる場合がございます。

## 【イトウをさらに知れる イトウらぼ】

イトウを様々な角度から解説したパネルや触ることができる剥製・標本などの展示を行います。昨年人気だったイトウの重さを体感できるぬいぐるみを始め、五感で楽しめるような展示だけでなく、さらに知りたい大人向けに、イトウの保護や調査に関わる団体にご回答いただいたものをまとめたパネルなども展示します。

また、現在展示中のイトウ0歳魚、1歳魚に加えて2歳魚、5歳魚も展示します。



写真:イトウらぼ(前回の様子より)



写真:イトウの重さを体感できるぬいぐるみ

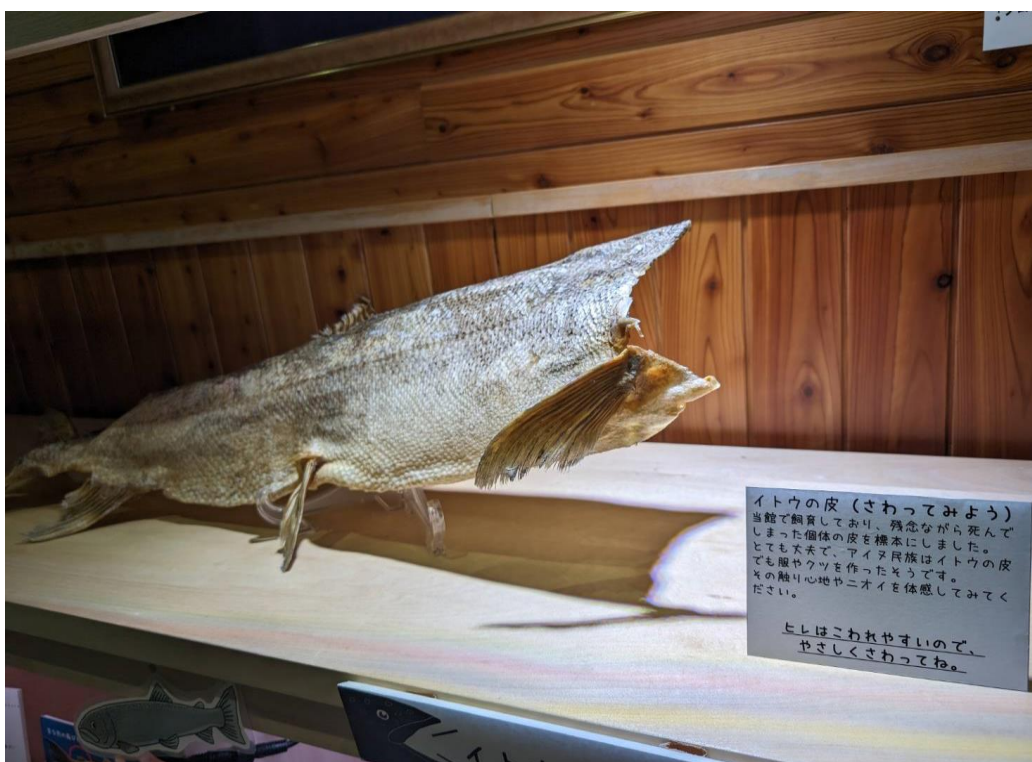


写真:触れるイトウの皮

## 【初のバックヤードツアー！ イトウシークレットツアー】

期間中毎日、1日5名様限定で普段は入ることのできないイトウ大水槽の裏側や、イトウの搬送に使用する器材に触れられるバックヤードツアーを当館で初めて行います。

また、イトウの歯を使用した特製ストラップを参加特典としてご用意しております。

テ ー マ: 「イトウの飼育現場を覗いてみよう」

見学内容:イトウ大水槽のバックヤードを見学 イトウを搬送する際に使う器材の見学

解説内容:イトウ大水槽の基本情報やイトウ水槽が完成するまで

イトウの搬送の方法や気を付けていること、使用する器材について

参 加 費:お一人様1,100円(別途入館料)※一部をイトウ保護団体へ寄付します。

開始時刻:14:30分～(所要時間30分)

定 員:1日限定5名

参加特典:イトウの歯の樹脂封入標本ストラップ(本イベント限定,非売品)

※事前予約制。水族館 HP、宣伝ポスターに記載の専用サイトからご予約いただけます。

※見学コースの特性上、階段などがございますので、足腰の不自由な方や小学生以下のお子様は参加をお断りさせていただきます。

ツアーガイドは山内(館長)、神谷(主任)、山本(イトウ飼育担当)のうち 1 名が当日担当いたします。



PRESS RELEASE

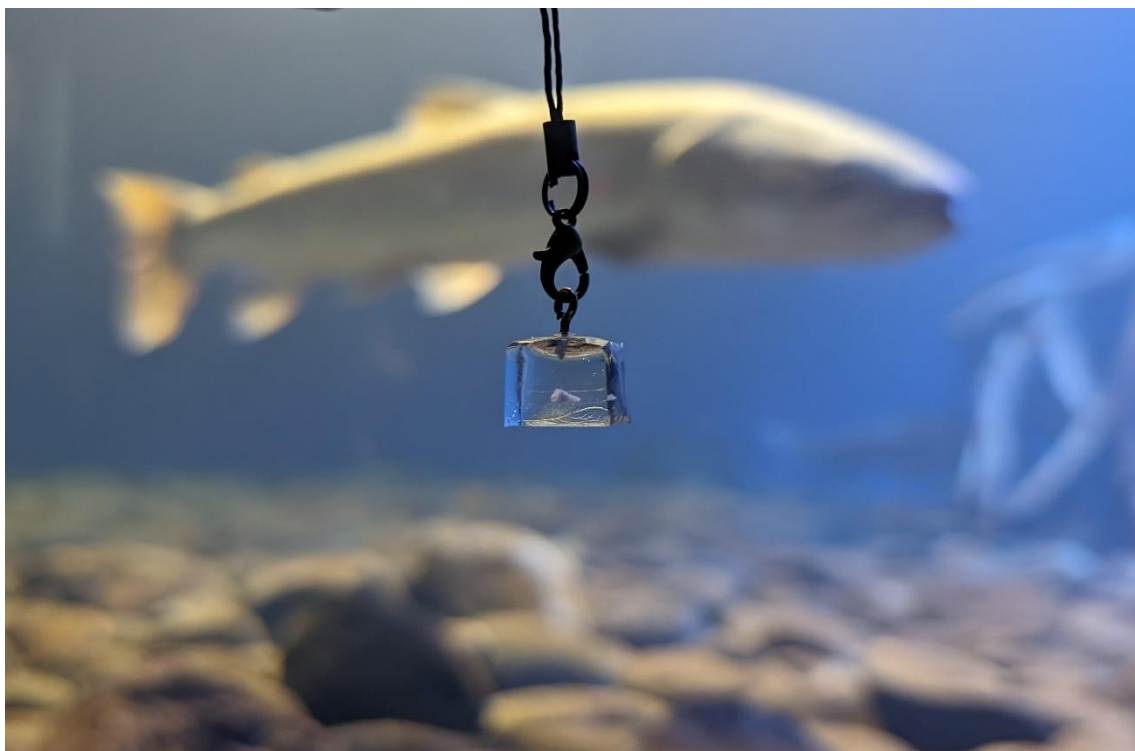


写真:参加特典イトウの歯が入ったストラップ(仕様は変更となる場合があります)

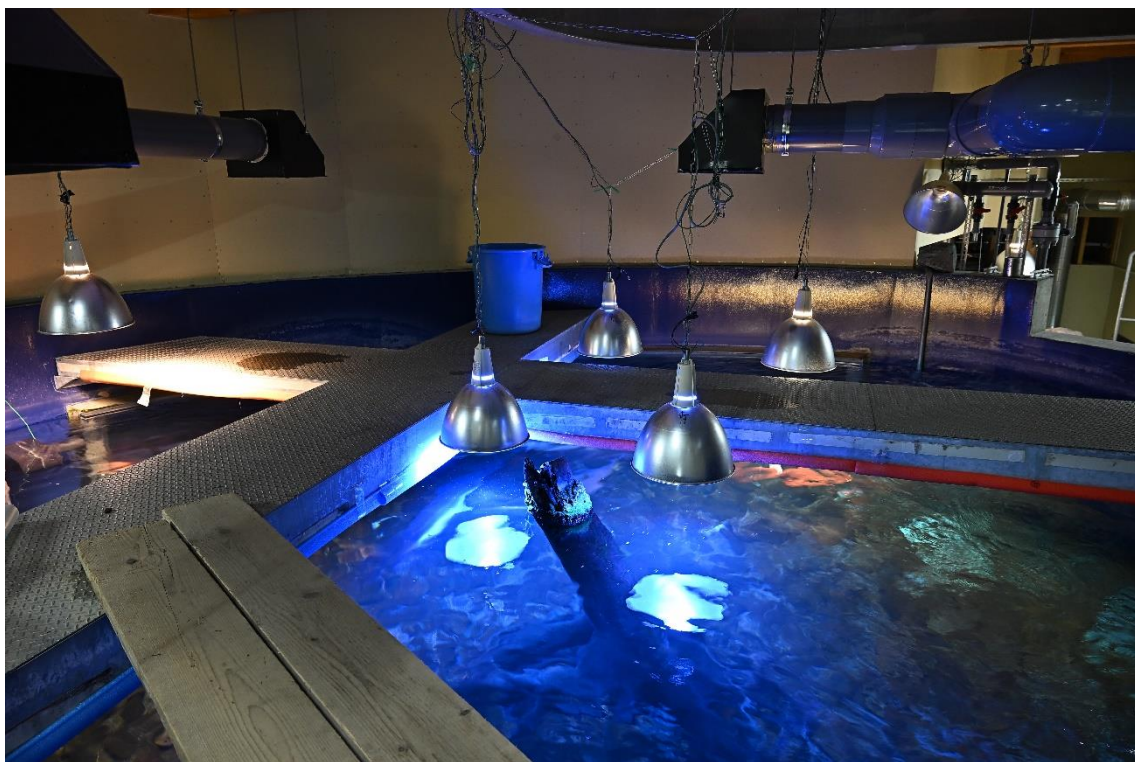


写真:バックヤードから見たイトウ大水槽

PRESS RELEASE

## 【キッチンカー】（1/10～1/13）

上記の期間中、道の駅おんねゆ温泉敷地内にキッチンカーが出店します。

期間中は毎日数店舗が出店の予定です。

※現在出店スケジュールは調整中です。詳細は道の駅おんねゆ温泉（TEL:0157-45-3373）

までお問い合わせください。

以上

## イトウとは



全長 1.5m、体重 20kg 以上になる日本最大級の淡水魚で元来は青森県や岩手県、北海道各地に生息していましたが環境破壊により生息数が激減し、2024 年現在では北海道のごく限られた一部の川や湖にしか生息せず、幻の魚とも呼ばれます。環境省のレッドデータブックでは絶滅危惧 I B類に分類され、現在も高いレベルで絶滅が危惧されている魚でもあります。イトウはイトウを守ることがその他の様々な生物を守ることにつながるアンブレラ種と呼ばれる生物と考えられており、イトウの保護とイトウ生息地の保全は北海道の多様で豊かな自然環境を守ることにつながります。当館では良好な自然環境と適切な保護保全活動により安定的な個体群が維持されている北海道幌加内町の朱鞠内湖より、朱鞠内湖淡水漁業協同組合様協力の下、現在 80~110 cmのイトウ計 6 匹を大水槽にて展示しています。

北の大地の水族館は北海道イトウ保護連絡協議会への加盟、朱鞠内湖淡水漁業協同組合との協力、イトウの日イベントなどを通じ、この希少淡水魚を守る活動を行っています。

お問い合わせ 北の大地の水族館(山の水族館)

担当/山本直和

TEL /0157-45-2223

# イトウの日

2025  
1/9~1/13

**いとうさん割引!**  
さいとうさん・ないとうさん…など  
名前にいとうが入る方は入館料110円!  
※身分証をご提示ください。

**NEW!! イトウ  
シークレットツアー**  
イトウ大水槽の裏側や  
イトウ飼育のあれこれを初公開!  
日時▶ 1/9~1/13 14:30  
各日▶ 5名様  
料金▶ 1名1,100  
★特典付き  
ご予約はこちら▶

赤い服の男性&  
黒色ドット柄服装の女性  
婚姻色イトウ(ペア)の  
缶バッジプレゼント!!

イトウの  
あれこれ情報コーナー  
**イトウラボ**

キッチンカーも  
やってくる!  
1/10~13

イトウの一生を体感!?  
**イトウの一生すざろく**  
イトウの一生をたどる  
すざろくにチャレンジして  
限定缶バッジをゲットしよう!

これを聞けば、  
あなたもイトウ博士!?  
**イトウク!!**  
10:00▶11:30  
13:30▶15:30

1月10日は「イトウの日」  
北海道を代表する巨大魚「イトウ」  
知っているようで知らないイトウのコトを  
楽しく学んでみませんか?

▶場所▶  北の大地の水族館  
▶入館料▶ 一般: 670円 中学生: 440円  
小学生: 300円 ※乳幼児無料  
▶お問い合わせ▶ TEL: 0157-45-2223